



# Montage von Fenster - Wintergärten - Glas - Alufassaden - Balkon Stahl und Geländer Konstruktionen

Erfolg durch Erfahrung  
und der Bereitschaft  
neues zu lernen



### **Wir beraten und planen:**

Bauelemente müssen im Einklang mit allen andern Baulichen Materialien geplant und montiert werden. Dazu gehört Erfahrung und Verständnis für die globale Bausituation. Wir betrachten die Gesamtsituation und die reibungslose Verzahnung der Elemente mit Ihrer Umgebung und den Anforderungen.

Durch unsere stetige Präsenz auf den Baustellen, erleben wir oft Probleme anderer Gewerke die mittel oder unmittelbar an unsere Elemente anschließen. Für diese Probleme Lösungen zu erarbeiten und umzusetzen sind zeitintensiv und kostspielig.

Diese, vorzeitig in der Planungsphase gemeinsam mit den anderen Handwerkern zu erkennen und zu lösen ist einer unserer Hauptaufgaben.



### **Die Einkaufsberatung:**

Durch unsere langjährigen Verbindungen und Erfahrungen mit Herstellern im In und Ausland sind wir in der Lage die jeweiligen Qualitätsanforderungen und Preisvorstellungen unserer Kunden in den überwiegenden Fällen zu erfüllen.

Auszug aus den Produktpalette:

- Aluprofile für Geländer und Handläufe
- Fenster aus Alu
- Fenster aus PVC
- Glasfassaden aus Alu
- Glas
- Alu Komposit Paneele
- Rollläden



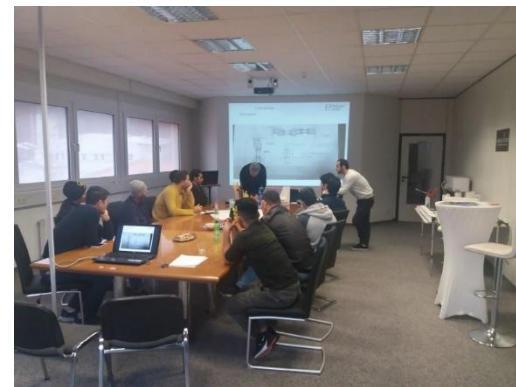
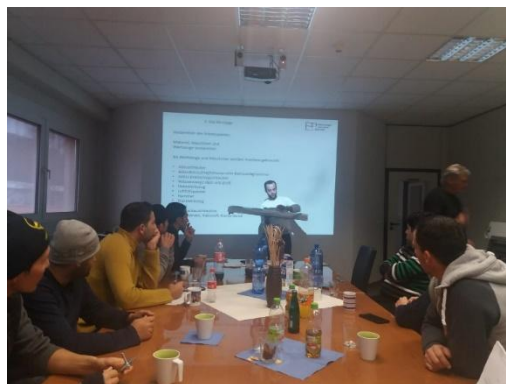
### **Montageplanung und Montage:**

Die sorgfältig geplante Montage sorgt dafür, dass Stehzeiten der Nachfolgewerke und gegenseitiges Behindern auf ein Minimum reduziert wird. Ebenso ist schon die Kontrolle des Rohbaus und die damit verbundenen Auswirkungen auf die Fenster oder Glaselemente ein wichtiger Punkt der durch Fehler bei Planung oder Ausführung oft bei vielen Baustellen Ärger, Stress und Kosten verursacht.

Die zügige und fachgerechte Montage und die sofortige Beseitigung von Mängel, wenn solche auftreten ist ein wichtiger Bestandteil einer gutgeführten Baustelle und die damit verbundene gute Beziehung zum Bauherrn.

Ein wichtiger Punkt diese Ziele zu erreichen, sind mit den Mitarbeitern eine hohe soziale Verbindung einzugehen diese gut zu schulen und Freude an der Arbeitsaufgabe zu vermitteln.

In Zeiten wie diesen ist das eine der wichtigsten Eckpfeiler einer erfolgreichen Montagetruppe.



Weiterbildung und Schulung  
unserer Mitarbeiter über den  
Stand der Technik und  
Sicherheit am Bau

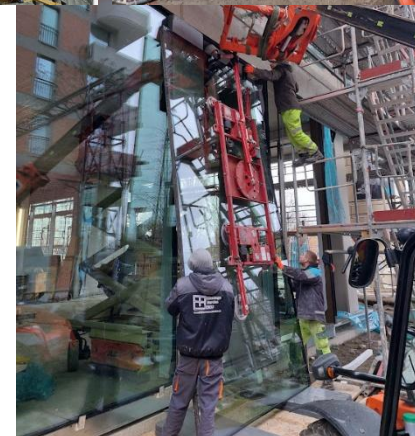
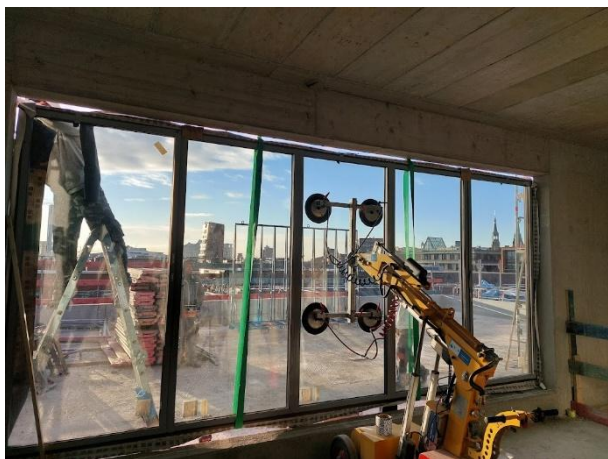


## Montage Impressionen





Hotel und Bürokomplex in  
Hamburg Hafencity Lohsepark



700 Stk. Holz/Alu Fenster  
Hamburg Überseequartier





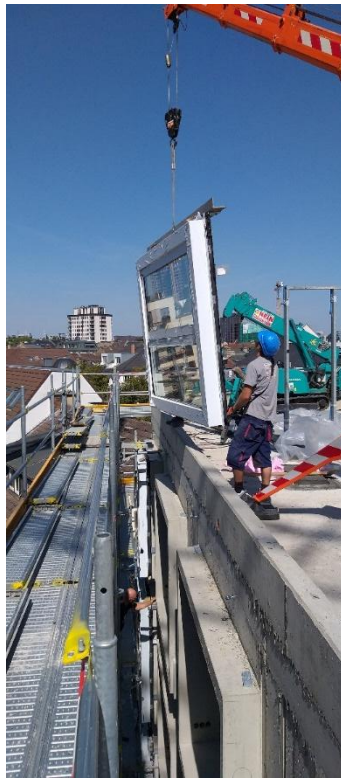


Teilweise Montage von Betonfertigteilen  
Hamburg Überseequartier





Business Hotel The Flag  
Frankfurt















*Beratung - Planung - Montage*



Industriebau – Produktion – Verwaltung  
in Chemnitz







*Beratung - Planung - Montage*

---



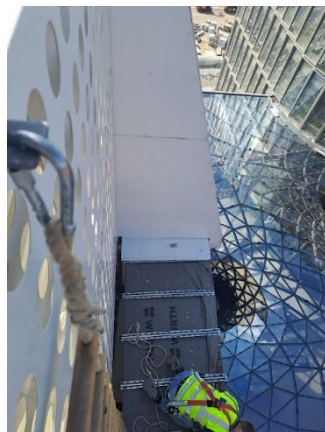
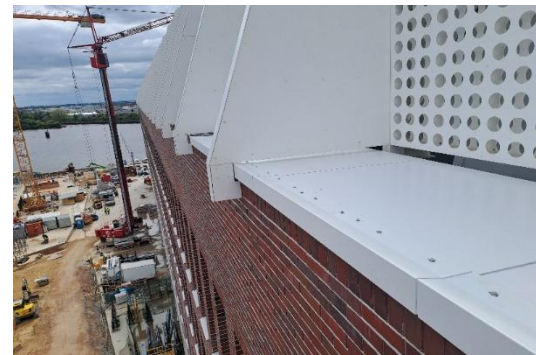
---

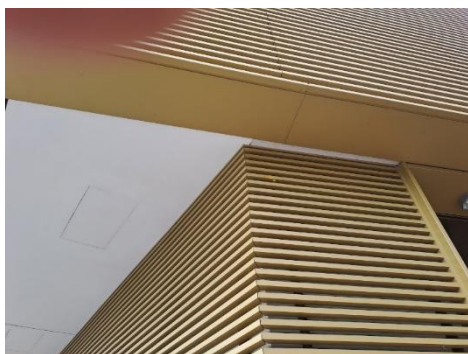
Businesspark Wörrstadt – DPD Standort





Attikaverblechung  
Hamburg Überseequartier













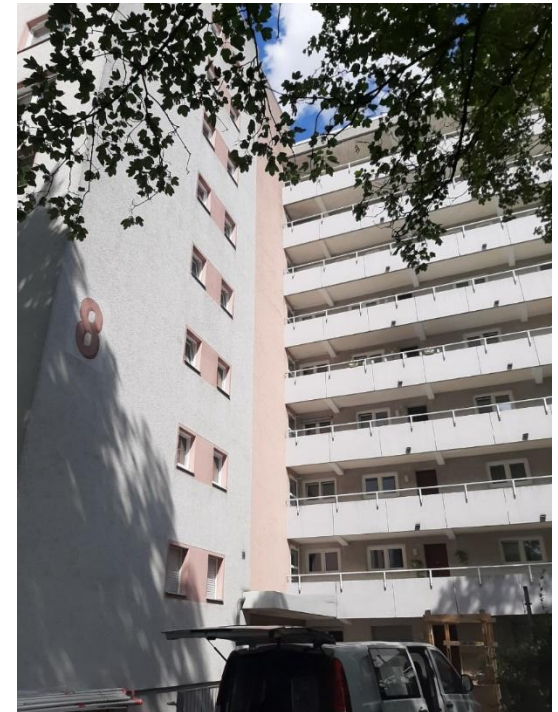




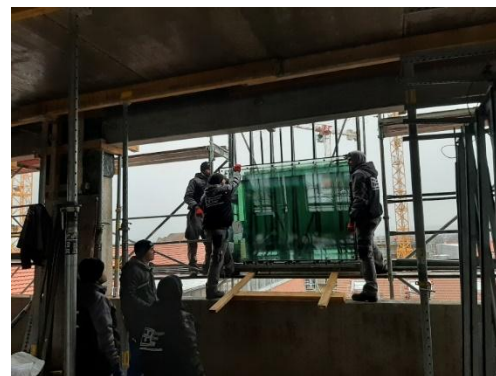
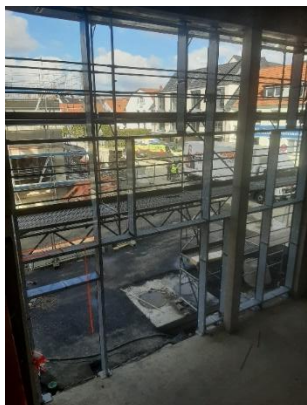
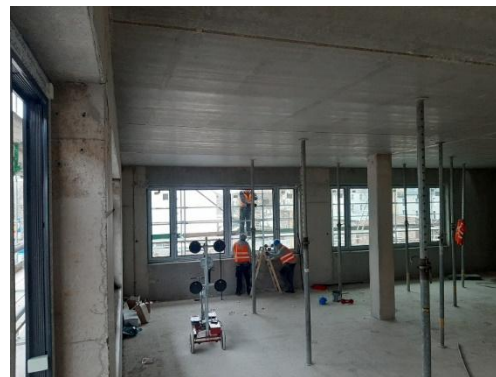
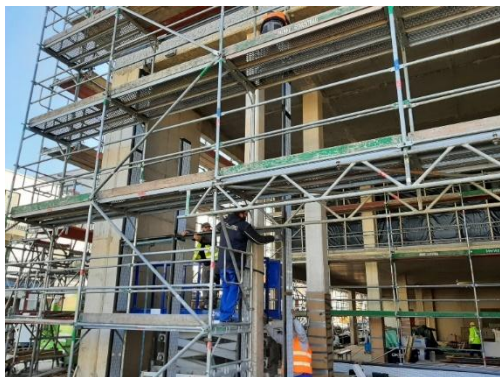


Schwere Elemente (Holz mit  
Schallschutzglas) mit Kran verbaut  
Frankfurt























## Einkaufsmärkte Wien









---

## Wintergärten Österreich - Deutschland



Dachkonstruktionen Wien





Bicke Montage Service GmbH  
Sebastian Kneipp Promenade 100 - 37431 Bad Lauterberg  
Tel: 05524 86 69 889 – mobil: 0152 039 36 527

[e.kettler@bicke-montageservice.de](mailto:e.kettler@bicke-montageservice.de)

[info@bicke-montageservice.de](mailto:info@bicke-montageservice.de)